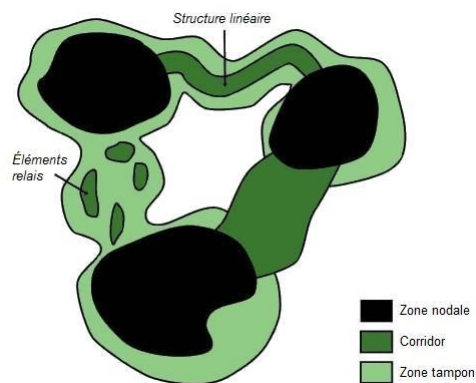
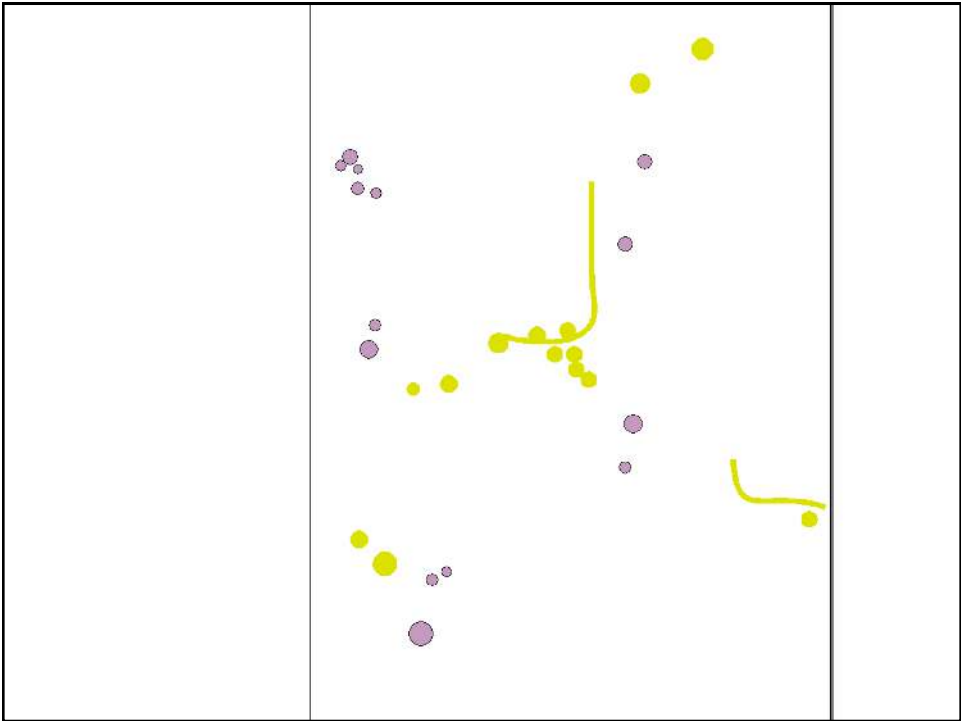
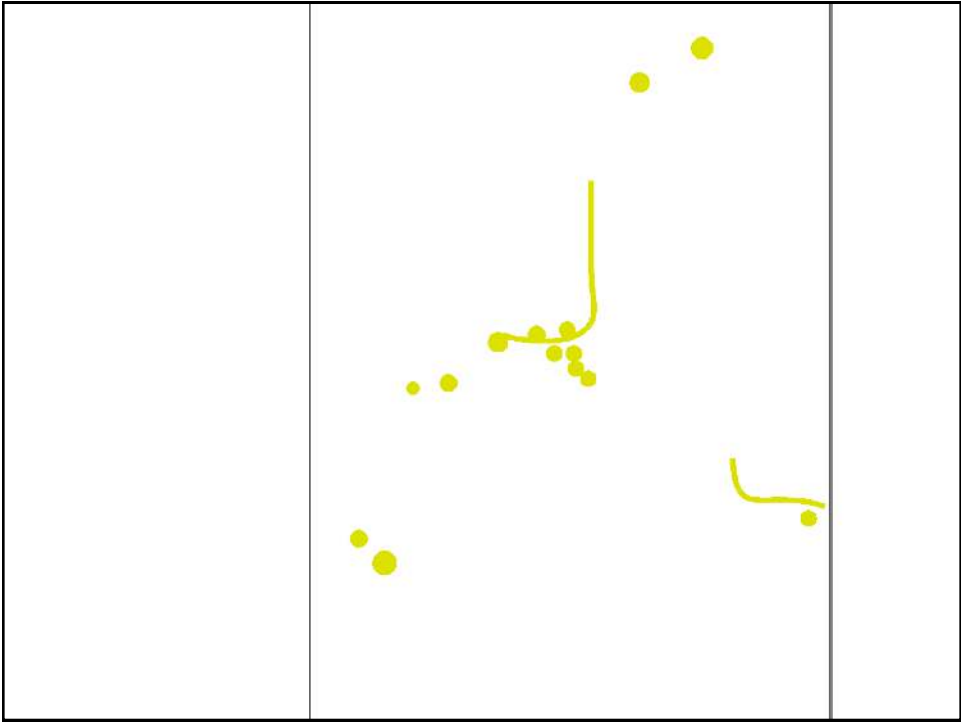


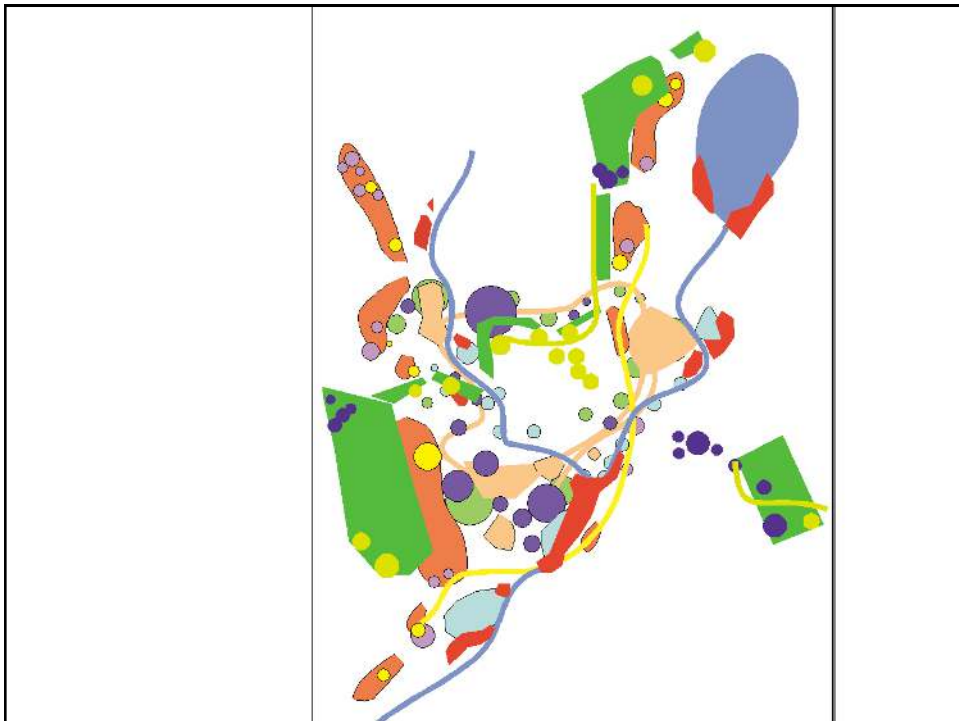
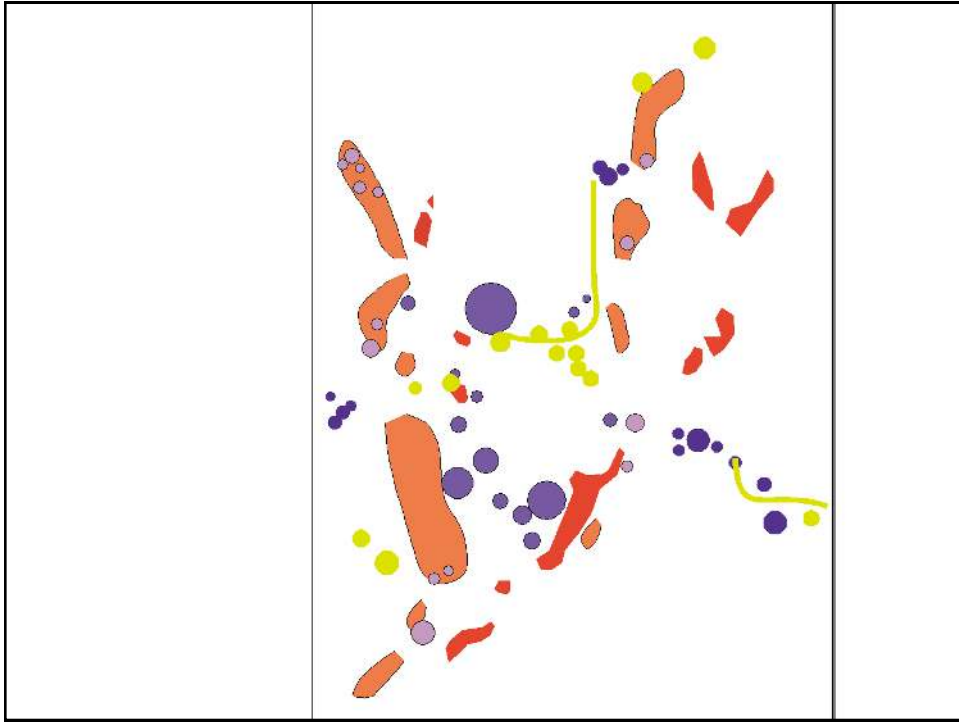
Des réseaux: pour qui ?

Raymond Delarze
UNAtour 2017
Berne – 05.04.2017

Le modèle classique du réseau écologique

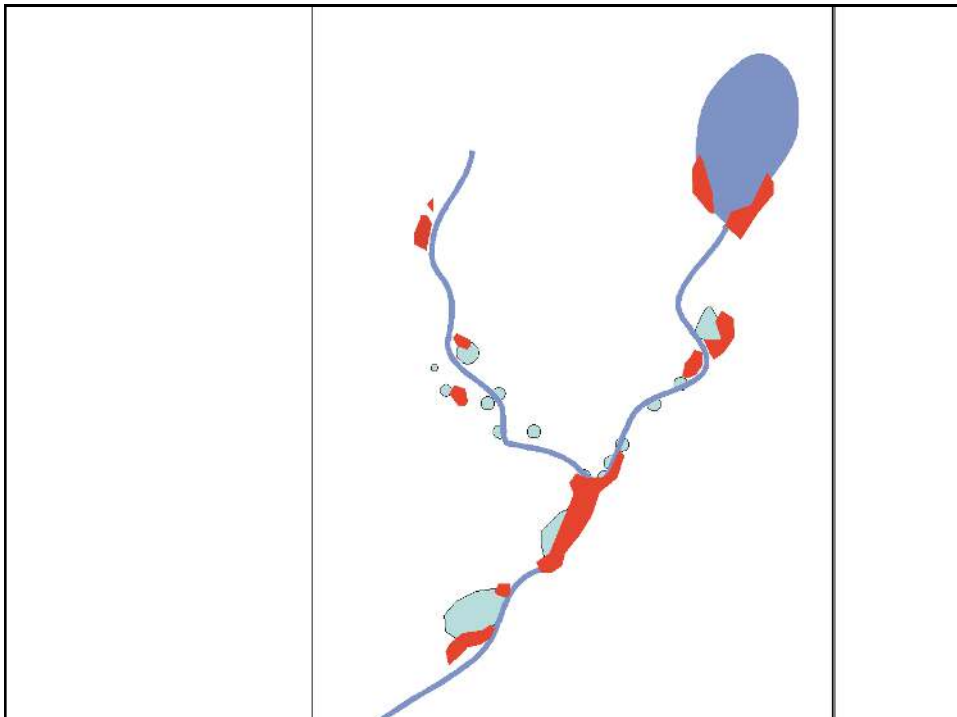


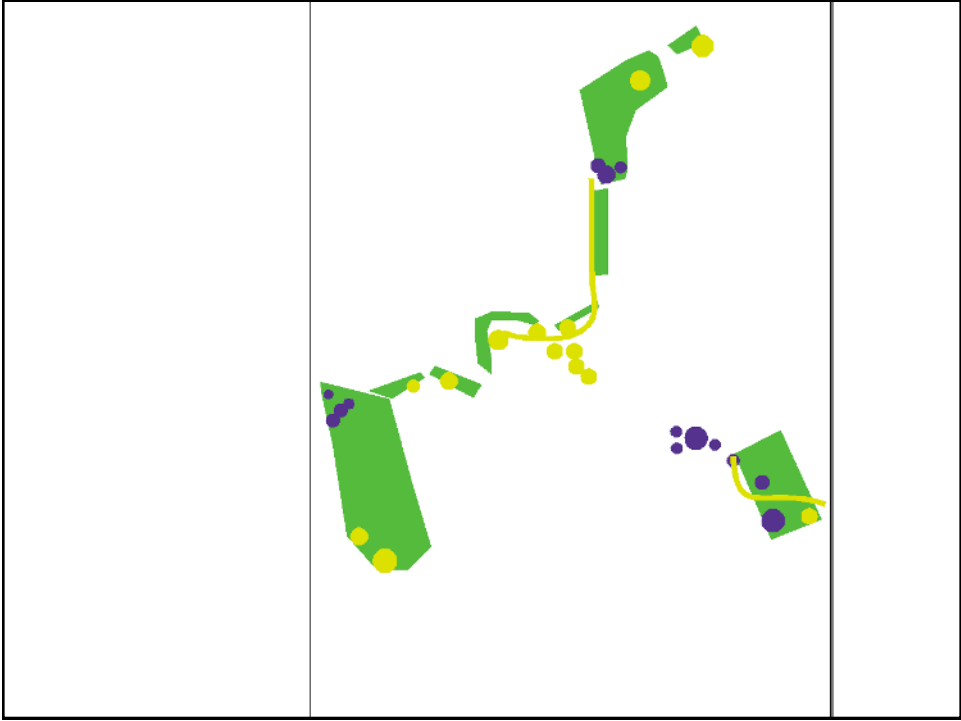


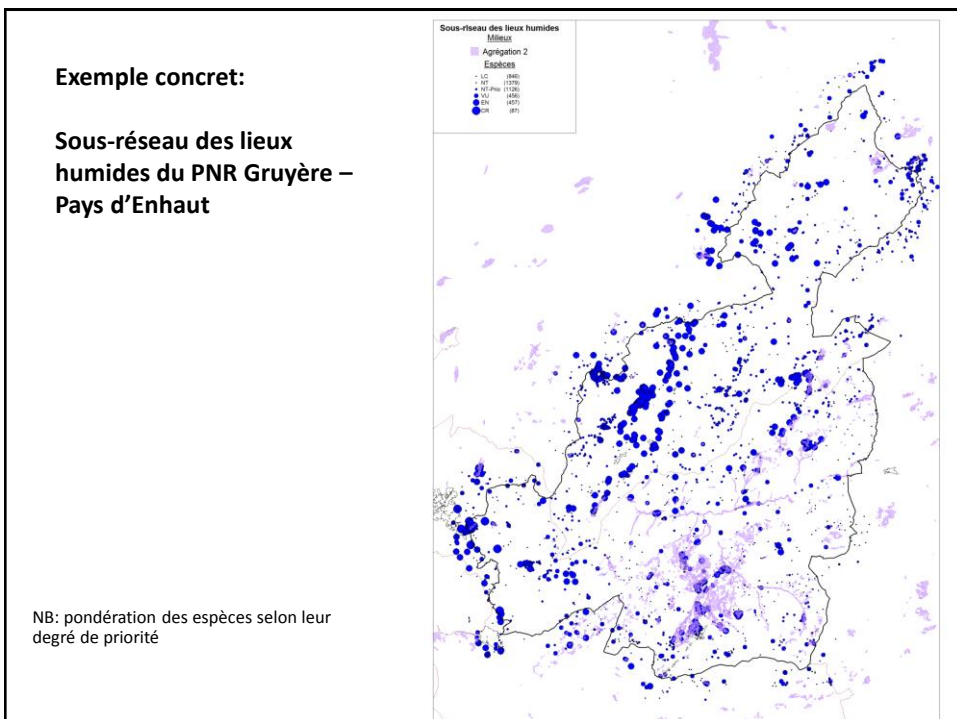
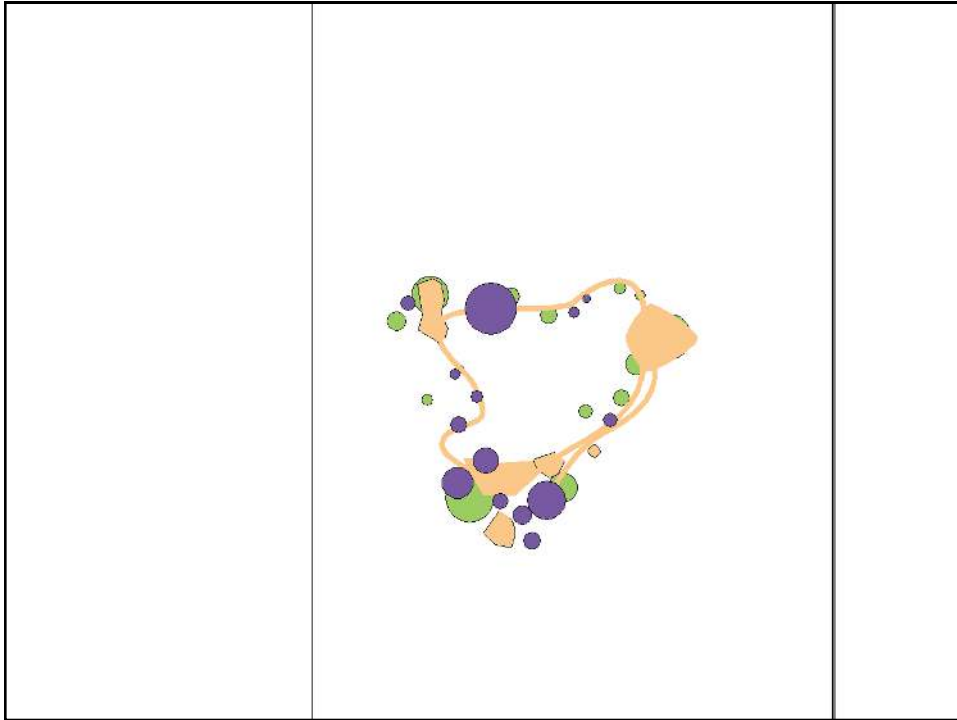


Milieux (sous-réseaux)	Type de milieux
Milieux aquatiques ou humides	rivières, y c. zones alluviales au sens large et grands lacs marais, petits lacs, étangs, fossés et leur végétation riveraine
Milieux secs	prairies et pâturages secs
Milieux ouverts d'altitude et milieux rocheux	zone ouverte herbeuse située en dessus de 1200 mètres d'altitude
	falaises, escarpement rocheux, éboulis
Forêts	tous les massifs boisés avec les végétations de lisière associées
Milieux agricoles (-SAU)	terrains cultivés, prairies de fauche (sans marais) et pâturages permanents, friches post-culturelles, décombres et terrains vagues
Agglomérations	bâtiments, surfaces revêtues

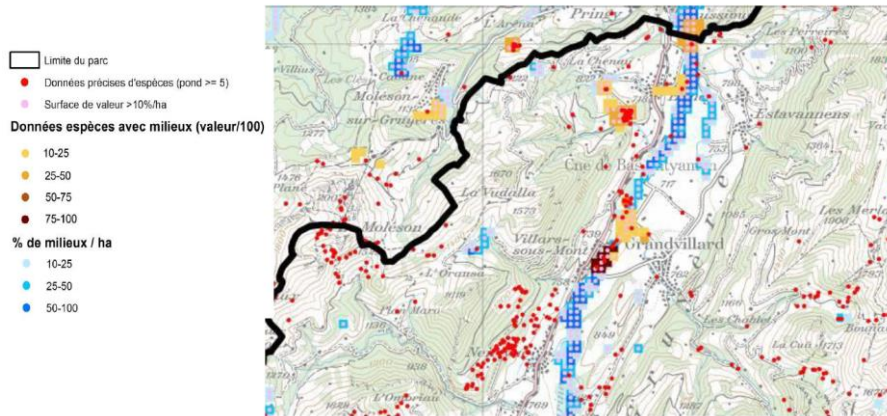
Analyse par sous-réseaux







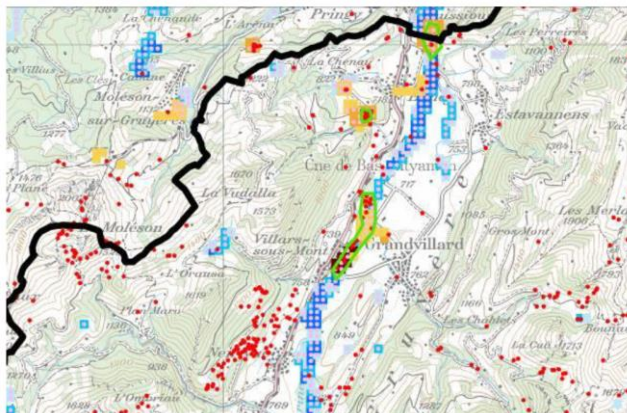
Identification des hot-spots: concentrations de plusieurs espèces prioritaires en conjonction avec des surface de milieu du sous-réseau

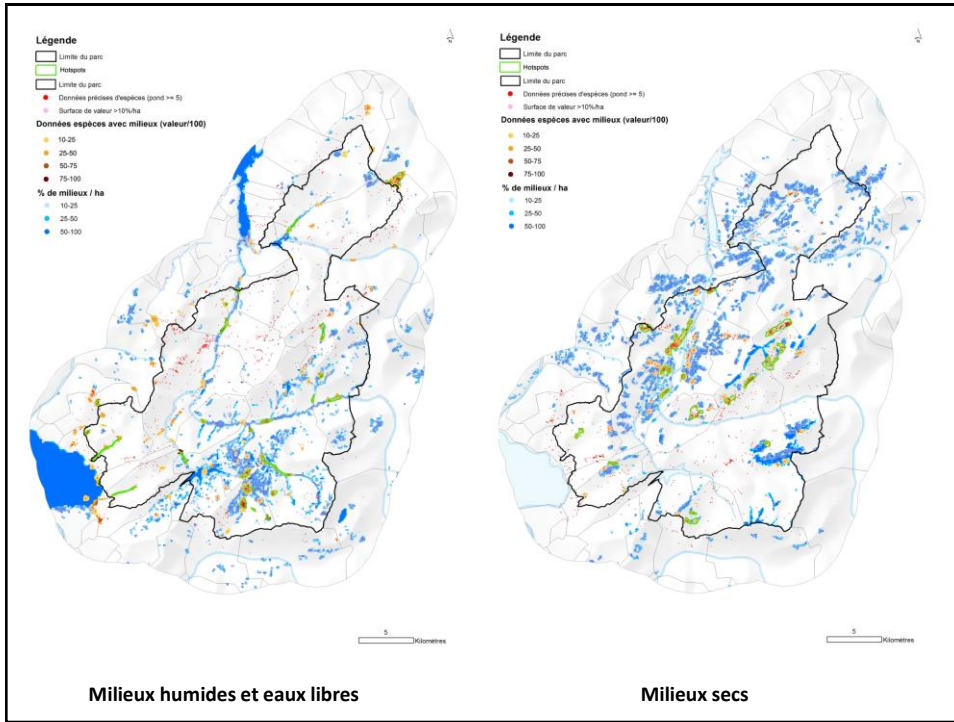


Exemple: sous réseau milieux humides

-> Carte de synthèse des **valeurs biologiques du sous-réseau**

Hot-spots: détourage manuel des zones présentant une concentration élevée de valeurs naturelles





NOTA BENE: les cartes sont construites à l'aide de **toutes** les espèces du sous-réseau

Les **espèces-cibles**, définies pour chaque parc par sous-réseau, sont utilisées:

- 1) pour la vérification des cartes de synthèse
- 2) pour la communication

Espèce	Sous-réseau	Particularités	Nb données Info Spede	Taxon
<i>Austrogoniobius palipes</i>	eaux libres	besoin de connexion	55	écritvases
<i>Balamandras salicinarolis</i>	eaux libres forêts	besoin de connexion	105	amphibiens
<i>Siphonurus aestivialis</i>	eaux libres	responsable du parc	26	Insectes aquatiques (EPT)
<i>Alytes obstetricans</i>	lieux humides	besoin de connexion	123	amphibiens
<i>Hyla arborea</i>	lieux humides	besoin de connexion	258	amphibiens
<i>Maculinea reclusi - exanthus</i>	lieux humides	besoin de connexion	546 + 492	lépidoptères
<i>Saxymbrotus supram</i>	lieux humides	responsable du parc	31	phanérogames
<i>Bombesia curvi</i>	lieux secs	besoin de connexion	177	lépidoptères
<i>Epilippiger epilippiger</i>	lieux secs	besoin de connexion	113	orthoptères
<i>Himantoglossum loricatum</i>	lieux secs	responsable du parc	265	phanérogames
<i>Nymphaeotenus maculatus</i>	lieux secs	besoin de connexion	323	orthoptères
<i>Tephrosia integrifolia</i>	lieux secs	responsable du parc	155	phanérogames
<i>Erysimum cheiranthoides</i>	rochers, éboulis	responsable du parc	28	phanérogames
<i>Maculinea arion</i>	pelouses d'altitude	besoin de connexion	58	lépidoptères
<i>Parnassius apollo</i>	pelouses d'altitude	besoin de connexion	74	lépidoptères
<i>Dendrocygna medius</i>	Forêt	responsable du parc	NA	oiseaux
<i>Lophium achine</i>	forêt	besoin de connexion	123	lépidoptères
<i>Littanus cervus</i>	forêt	responsable du parc	58	coléoptères
<i>Sceloporus ruficollis</i>	forêt	responsable du parc	167	oiseaux
<i>Aspilota fuscus</i>	boises d'altitude	valeur culturelle	25	oiseaux
<i>Listeria cordata</i>	boises d'altitude	besoin de connexion	40	phanérogames
<i>Lynx lynx</i>	boises d'altitude	besoin de connexion	265	mammifères
<i>Urtica urens</i>	boises d'altitude	valeur culturelle	18	oiseaux
<i>Lacerta agilis</i>	agriculture	besoin de connexion	204	reptiles
<i>Lepus europaeus</i>	agriculture	besoin de connexion	219	mammifères
<i>Mus musculus - musculus</i>	agriculture	besoin de connexion	145 + 18	mammifères
<i>Basiliscus culicivora</i>	agriculture	responsable du parc	75	oiseaux
<i>Sylvia atricapilla</i>	sites construits	responsable du parc	59	mammifères
<i>Picocoris murinus</i>	sites construits	responsable du parc	37	mammifères

Espèces cibles pour parc Jura vaudois

